

Le gîte Ajiste dit "du prierre"



Espace "Pierre Descamps", n°1

7972 - Aubechies

Commune de Beloeil

Aubechies, l'un des "Plus beaux villages de Wallonie"



Pour vos séjours en famille ou entre amis

8 chambres de 2 à 5 personnes à louer

Table des matières

1. Un peu d'histoire	3
2. Description	4
3. Tarifs	8
4. Plan du gîte	10
5. Renseignements et réservations	11



1. Un peu d'histoire

Le gîte Ajiste d'Aubechies se dresse juste à côté de la belle église Saint-Géry.

Son origine remonte probablement au 11ème siècle.

Ce bâtiment était jadis une ferme, qui était la propriété des moines de Saint-Ghislain. Outre la ferme proprement dite, les pères y exploitaient des viviers ainsi qu'un moulin.

A l'issue de cette occupation par les ecclésiastiques, la ferme fut donnée en location, au 18ème siècle. Suite à la révolution, en 1797, le bâtiment fut vendu en vente publique.

Il devint alors la propriété de la famille Bourgeois, qui le cédera à son tour à la commune en 1862. La ferme devint alors une école, qui abritera également la salle municipale.

Après la fusion des communes à la fin des années 1970, le bâtiment fut délaissé, privé de sa vocation scolaire. Il connut ensuite une nouvelle vie en devenant lieu d'hébergement, sous le nom de Gîte Ajiste dit du « Prieuré ».

Le gîte est à l'heure actuelle en pleine activité.

Les résidents du gîte peuvent contempler un magnifique vestige de son passé : la salle à manger est l'ancienne salle de classe, où trône encore majestueusement le tableau noir, en marbre de Basècles, témoin du riche passé industriel des villages de la commune.



2. Description

Etabli dans un cadre champêtre, ce gîte fait partie d'un village au patrimoine chargé d'histoire et de symbolique. Village représentatif de l'architecture hennuyère du siècle passé, Aubechies, avec son archéosite et son église romane du XIème siècle, s'est vu décerner le label « d'un des plus beaux villages de Wallonie ».



Le gîte a débuté sa rénovation fin 2008. Il vous offre un confort moderne et fonctionnel. Il met à votre disposition une salle à manger, un salon -avec une télévision et un lecteur DVD- (convertible en une chambre de 6 lits supplémentaires), une cuisine et 18 lits. Il est doté de sanitaires, douches et WC en conséquence. Une connexion à Internet est possible.

Salle à manger



Salon



Cuisine



Micro-ondes, four électrique, cuisinière, réfrigérateur, congélateur, grille-pain, bouilloire électrique, friteuse, hotte, évier, table de travail, rayonnage, ...



Sanitaires



Chambres



Deux nouvelles chambres



Extérieur



Barbecue et
vaste pelouse

3. Tarifs

L'espace Famille

L'espace famille comprend :

- une chambre de 2 lits de 1 pers
- une chambre de 1 lit de 2 pers
- une toilette
- une douche

Il peut donc accueillir 4 personnes



Prix par nuitée
(charges comprises) :

100€

Le petit espace

Le petit espace du gîte, à l'étage, comprend :

- une chambre de 2 lits
- une chambre de 5 lits
- une toilette
- un bloc de 3 douches

Il peut donc accueillir 7 personnes



Prix par nuitée (charges comprises) :

150€

Si combiné avec l'espace famille

200 €

Le grand espace



Le grand espace du gîte, à l'étage, comprend :

- une chambre de 2 lits
- 3 chambres de 3 lits
- 2 toilettes
- un bloc de 3 douches

Il peut donc accueillir 11 personnes

Prix par nuitée (charges comprises) :

210€

Si combiné avec l'espace famille

200 €

L'ensemble du gîte



Tout l'étage du gîte comprend :

- 2 chambres de 2 lits
- 3 chambres de 3 lits
- Une chambre de 5 lits
- 4 toilettes
- 2 blocs de 3 douches

L'ensemble du gîte peut accueillir jusqu'à 18 personnes (+ possibilité de 6 lits supplémentaires au salon).

Prix par nuitée (charges comprises) :

350€

Si combiné avec l'espace famille

400 €

Informations générales



Pour toute location :

- 150€ de caution
- 30€ supplémentaires par nuitée pour le chauffage, du 1/11 au 31/03

Pour le nettoyage

Si le nettoyage ne peut être effectué par vos soins, nous vous proposons le tarif suivant : **100€.**

Il s'agit bien du nettoyage et non du rangement. Tout devra donc être remis à sa place et rangé, comme stipulé dans le règlement d'ordre intérieur au point "C. Entretien et propreté".

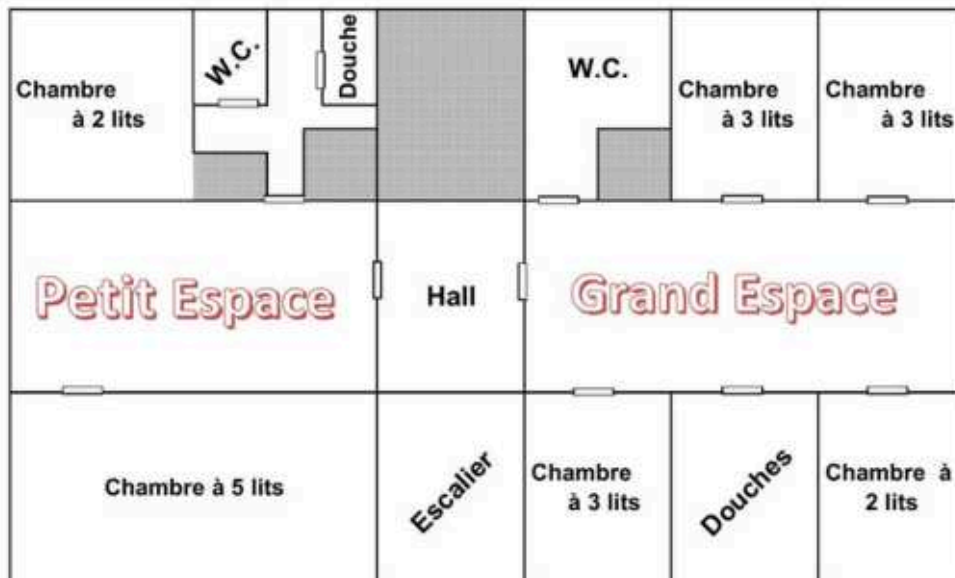


4. Plan du gîte

REZ - DE - CHAUSSÉE



ÉTAGE



5. Renseignements et réservations.

Mme Christine BREUSE

Rue de la Hunelle, n°12

7970 - Beloeil

0499/45.65.13

-uniquement du lundi au vendredi
de 9h à 16h-

giteajiste@outlook.be

www.visitbeloeil.be

